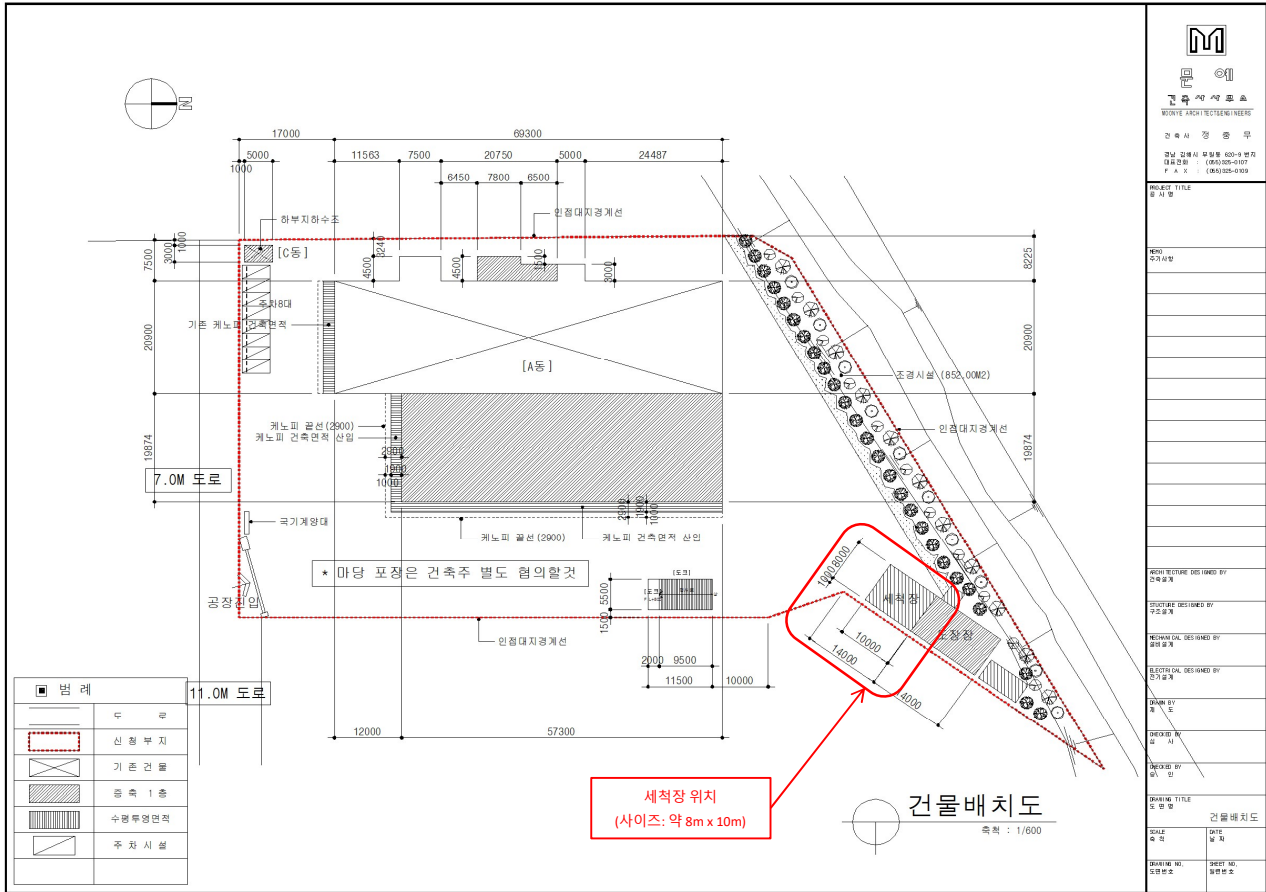


㈜지원엔텍 본산 제2공장 세척장 폐수처리 인허가 관련



1. 업체명 : (주)지원엔텍

2. 주소 : 2공장 / 경상남도 김해시 진영읍 본산로73

3. 세척장 관련 내용

- 1) 세척되는 제품 : VOLVO 굴삭기  
완제품 굴삭기를 공급받아 고객이 원하는대로 일부 개조후 완제품으로 출고.  
개조완료된 완제품을 세척장으로 위치하여 먼지 제거을 위해 세척후 출고.
- 2) 세척기 : 스팀 세척장비 사용예정
- 3) 세척되는 굴삭기 수량 : 한달에 10대 세척
- 4) 폐수처리 계획 : 폐수위탁시설을 통해 폐수처리

4. 문의 사항 및 견적 요청

- 1) 위의 내용으로 스팀세척 할 경우 폐수처리 인허가를 받아야하는지요?
- 2) 폐수를 물탱크로 받아 위탁시설을 통해 처리할 경우, 최소3개월 마다 위탁시설로 처리한다면 물탱크의 사이즈는 얼마로 하는지요?  
(한달 10대 세척시 폐수량이 어떻게 되는지요?)
- 3) 본 설비 운용을 위해 추가 되어야하는 설비가 있는지요?
- 4) 현재 세척장은 바닥만 있습니다. 세척장 인허가를 받기위해선 세척장이 건물로 되어야하는지요? 아니면 천막하우스 같은 가건물로도 가능한지요?
- 5) 세척장으로 사용을 위한 인허가 대행업무 가능하신지요? 가능하다면 대략적인 인허가 기간 및 견적을 받고 싶습니다.

