

# (주)지코바 신공장 신축공사

## 토 목

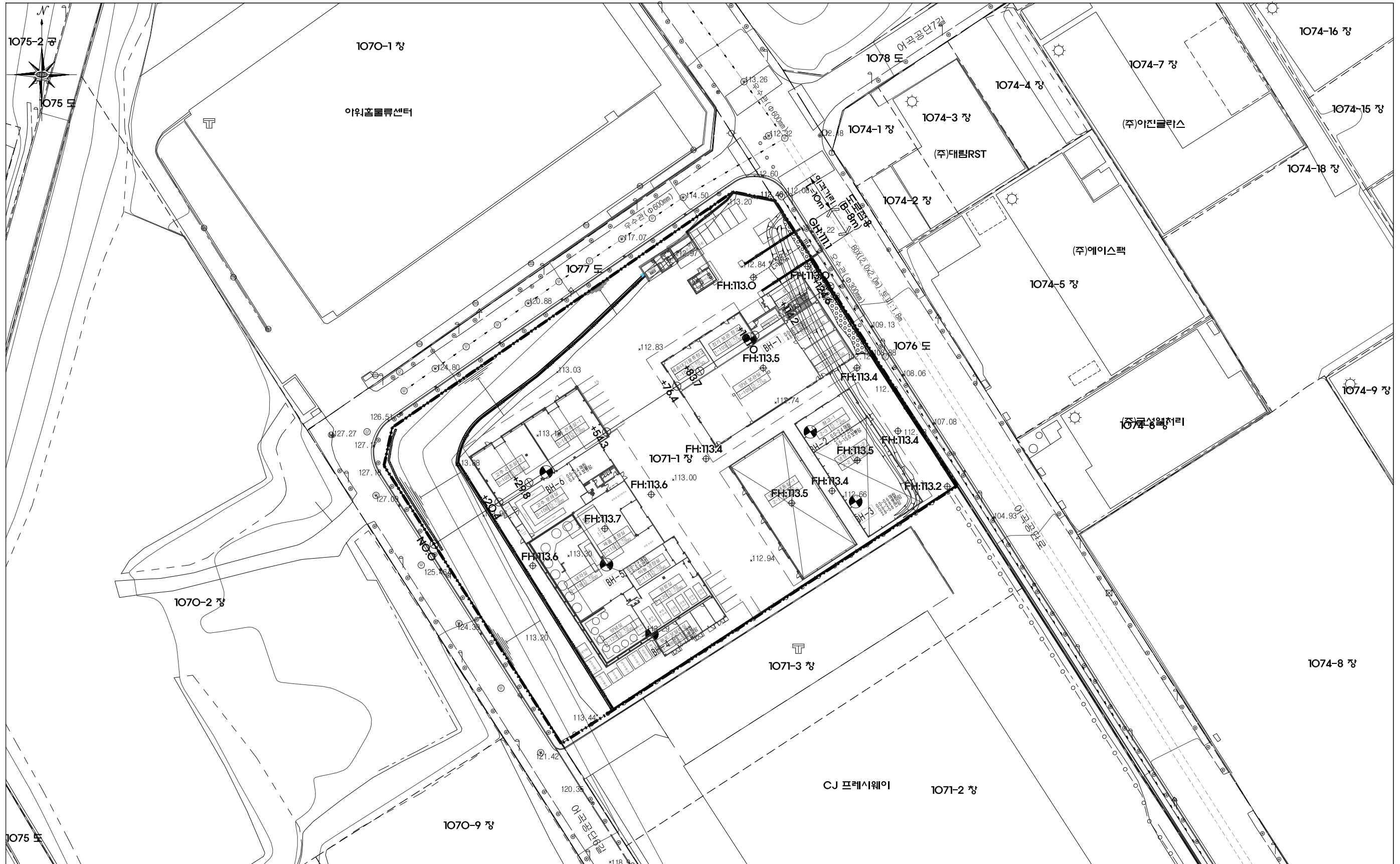
2022. 11. 14

M L O E O N  
A L R E C E H  
I C T T E  
S

# 현 황 및 계획 평면도

SCALE : A1 = 1 / 500  
A3 = 1 / 1,000

[변경]



**우주종합이엔지**  
 TEL.[055]365~7500~1 FAX.[055]365~7503  
 경남 양산시 통곡읍 백호로 64,  
 3층 306호 (센텀시티프라자)

CUSTOMER	PROJECT TITLE
-	-

PARTICIPATION ENGINEER			
APPROVED BY	CHECKED BY	DESIGNED BY	DRAWN BY
	스봉기	오세호	OH

SCALE	A3 = 1 : 1,000 A1 = 1 : 500
DATE	

SERIAL NO.	
SHEET NO.	

DRAWING TITLE  
**현 황 및 계획 평면도**  
 [변경]

# 용 지 도

SCALE : A1 = 1 / 500  
A3 = 1 / 1,000

[변경]



## 용 지 조 서

어곡동		지 번	지 목	지 적 면 적	??????		제외부지	소 유 자
??	??	??	??	??	??	??	??	??
1	1071-1	?	11,874.6	11,874.6		11,874.6		(?)???
2	1076	?	16,113.0		28.0	28.0	16,085.0	???
합 계			27,987.6	11,874.6	28.0	11,902.6	16,085.0	-

**우주중합이엔지**  
 TEL.[055]365~7500~1 FAX.[055]365~7503  
 경남 양산시 불금읍 백호로 64,  
 3층 306호 (센텀시티프라자)

CUSTOMER: -  
 PROJECT TITLE: -

PARTICIPATION ENGINEER  
 APPROVED BY: [Blank]  
 CHECKED BY: **스병기 72**  
 DESIGNED BY: **오세호 09**  
 DRAWN BY: [Blank]

SCALE: A3 = 1 : 1,000  
A1 = 1 : 500  
DATE: [Blank]

SERIAL NO.: [Blank]  
SHEET NO.: [Blank]

DRAWING TITLE: **용 지 도**  
[변경]

# 구조물 계획 평면도

SCALE : A1 = 1 / 400  
A3 = 1 / 800

[변경]

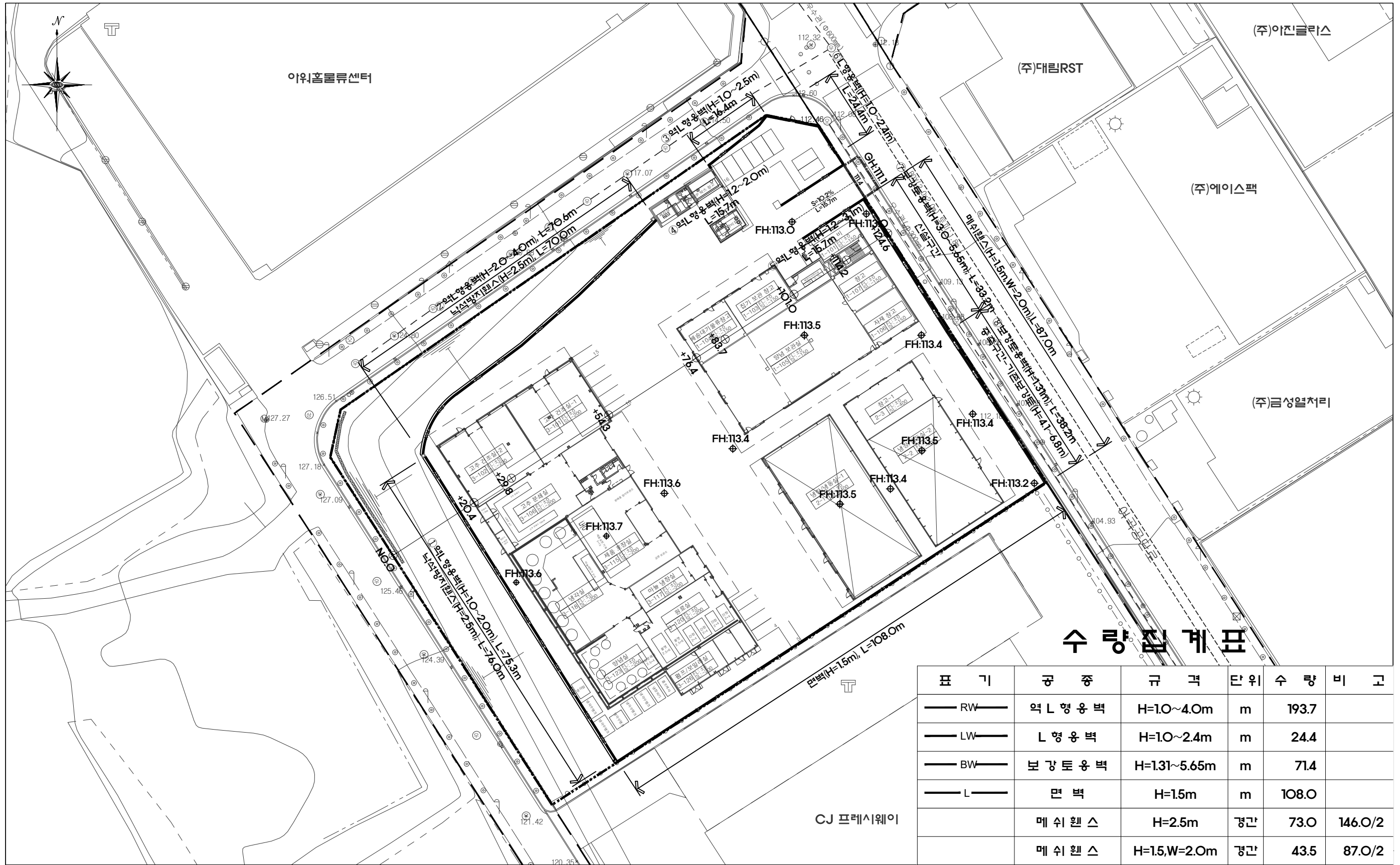


표 기	공 중	규 격	단 위	수 량	비 고
— RW —	역 L 형 용 벽	H=1.0~4.0m	m	193.7	
— LW —	L 형 용 벽	H=1.0~2.4m	m	24.4	
— BW —	보 강 토 용 벽	H=1.31~5.65m	m	71.4	
— L —	면 벽	H=1.5m	m	108.0	
	메쉬웬스	H=2.5m	경간	73.0	146.0/2
	메쉬웬스	H=1.5,W=2.0m	경간	43.5	87.0/2

**우주종합이엔지**  
TEL.[055]365~7500~1 FAX.[055]365~7503  
경남 양산시 불금읍 백호로 64,  
3층 306호 (센텀시티프라자)

CUSTOMER: -  
PROJECT TITLE: -  
PARTICIPATION ENGINEER: -  
APPROVED BY: -  
CHECKED BY: **김민기**  
DESIGNED BY: **오세호**  
DRAWN BY: -

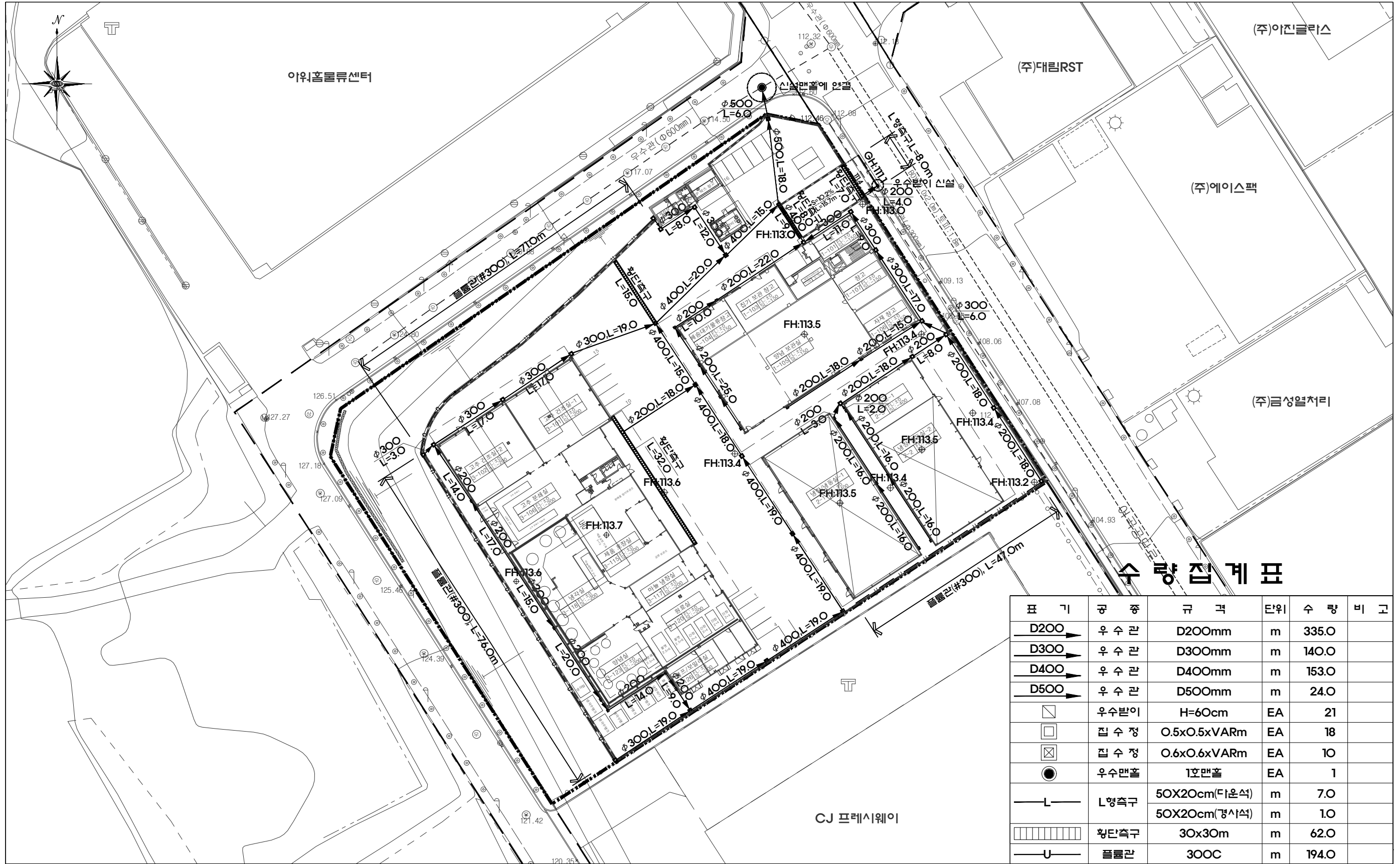
SCALE: A3 = 1 : 800  
A1 = 1 : 400  
DATE: -

SERIAL NO.: -  
DRAWING TITLE: 구조물 계획 평면도 [변경]  
SHEET NO.: -

# 우수 계획 평면도

SCALE : A1 = 1 / 400  
A3 = 1 / 800

[변경]



## 수량 집계표

표 기	공 중	규 격	단위	수 량	비 고
D200	우수관	D200mm	m	335.0	
D300	우수관	D300mm	m	140.0	
D400	우수관	D400mm	m	153.0	
D500	우수관	D500mm	m	24.0	
□	우수받이	H=60cm	EA	21	
□	집수정	0.5x0.5xVARm	EA	18	
□	집수정	0.6x0.6xVARm	EA	10	
●	우수맨홀	1호맨홀	EA	1	
L	L형측구	50X20cm(다운식)	m	7.0	
L	L형측구	50X20cm(경사식)	m	1.0	
□	횡단측구	30x30m	m	62.0	
U	플룸관	300C	m	194.0	

CJ 프레시웨이

**우주종합이엔지**  
 TEL.[055]365~7500~1 FAX.[055]365~7503  
 경남 양산시 불금읍 백호로 64,  
 3층 306호 (센텀시티프라자)

CUSTOMER	PROJECT TITLE
-	-

PARTICIPATION ENGINEER			
APPROVED BY	CHECKED BY	DESIGNED BY	DRAWN BY
	스병기 78	오세호 09	

SCALE	A3 = 1 : 800 A1 = 1 : 400	SERIAL NO.	
DATE		SHEET NO.	
DRAWING TITLE			
우수 계획 평면도 [변경]			

# 포장 계획 평면도

SCALE : A1 = 1 / 400  
A3 = 1 / 800

[변경]

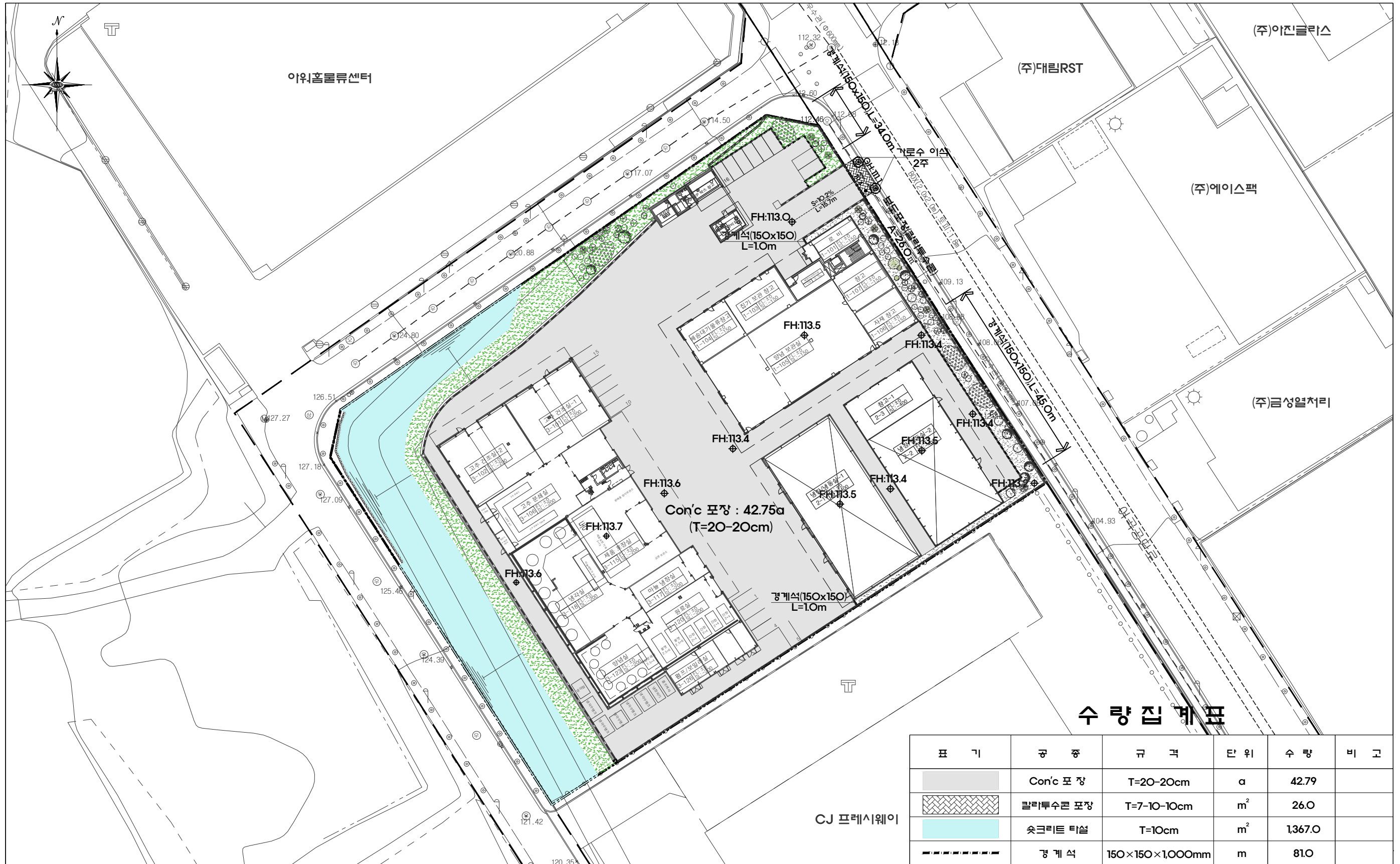


표 기	공 중	규 격	단 위	수 량	비 고
	Con'c 포장	T=20-20cm	a	42.79	
	갈리투수콘 포장	T=7-10-10cm	m <sup>2</sup>	26.0	
	숏크리트 시설	T=10cm	m <sup>2</sup>	1,367.0	
	경계석	150×150×1,000mm	m	81.0	

CJ 프레시웨이

수량집계표

**우주종합이엔지**  
 TEL.[055]365~7500~1 FAX.[055]365~7503  
 경남 양산시 불금읍 백호로 64,  
 3층 306호 (센텀시티프라자)

CUSTOMER	PROJECT TITLE
-	-

PARTICIPATION ENGINEER			
APPROVED BY	CHECKED BY	DESIGNED BY	DRAWN BY
	신봉기 <i>신</i>	오세호 <i>오</i>	

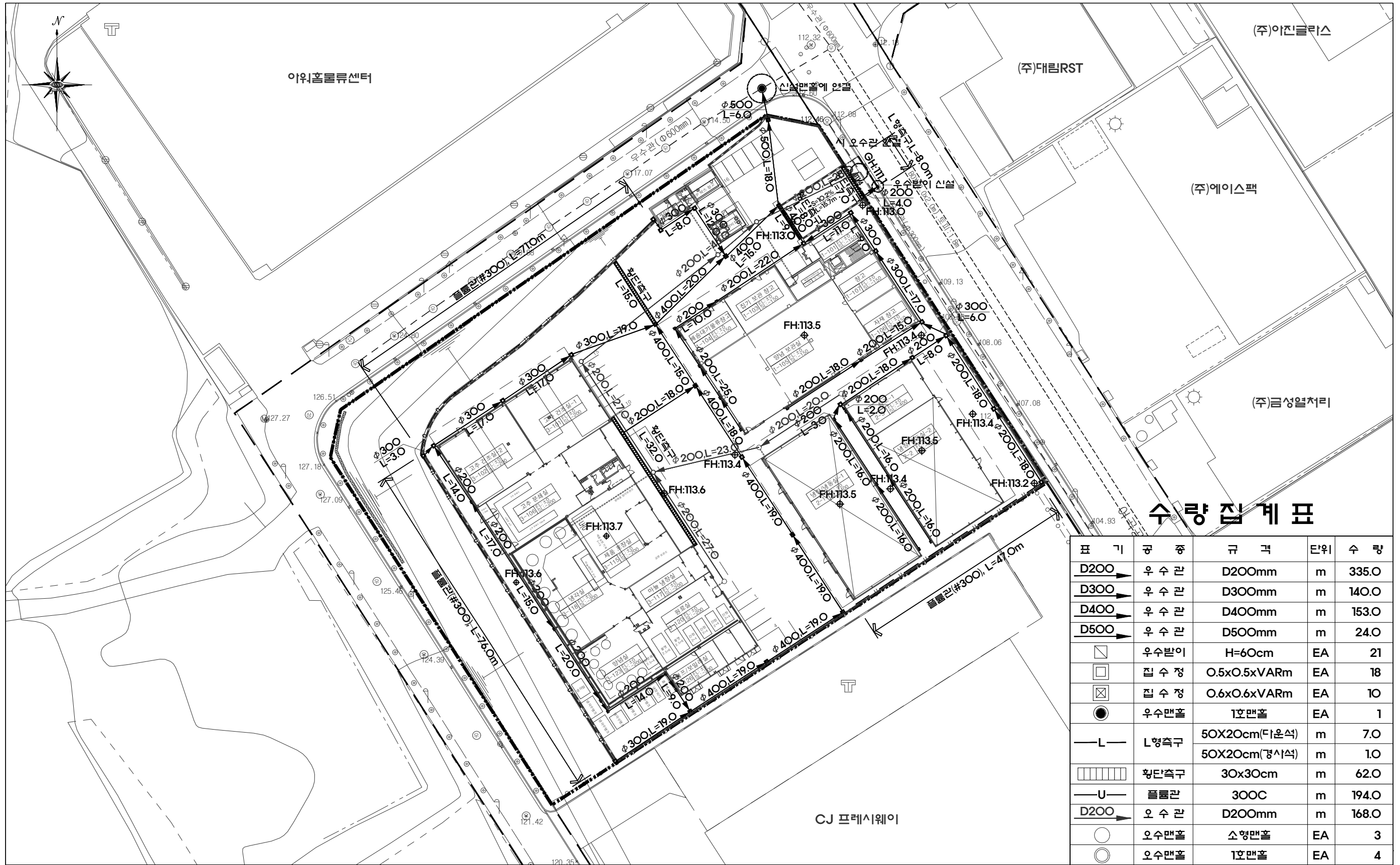
SCALE	A3 = 1 : 800 A1 = 1 : 400	SERIAL NO.	
DATE		SHEET NO.	

DRAWING TITLE	포장 계획 평면도 [변경]
---------------	-------------------

# 기반시설 계획 평면도

SCALE : A1 = 1 / 400  
A3 = 1 / 800

[변경]



## 수량 집계표

표기	공종	규격	단위	수량
D200	우수관	D200mm	m	335.0
D300	우수관	D300mm	m	140.0
D400	우수관	D400mm	m	153.0
D500	우수관	D500mm	m	24.0
□	우수받이	H=60cm	EA	21
□	집수정	0.5x0.5xVARm	EA	18
□	집수정	0.6x0.6xVARm	EA	10
●	우수맨홀	1호맨홀	EA	1
—L—	L형측구	50X20cm(파운식)	m	7.0
—L—	L형측구	50X20cm(경시식)	m	1.0
	횡단측구	30x30cm	m	62.0
—U—	플룸관	300C	m	194.0
D200	오수관	D200mm	m	168.0
○	오수맨홀	소형맨홀	EA	3
○	오수맨홀	1호맨홀	EA	4

**우주종합이엔지**  
TEL.[055]365~7500~1 FAX.[055]365~7503  
경남 양산시 불금읍 백호로 64,  
3층 306호 (센텀시티프라자)

CUSTOMER: -  
PROJECT TITLE: -  
APPROVED BY: -  
CHECKED BY: **스승기**

PARTICIPATION ENGINEER  
DESIGNED BY: **오세호**  
DRAWN BY: **OH**  
SCALE: A3 = 1 : 800  
A1 = 1 : 400  
DATE: -

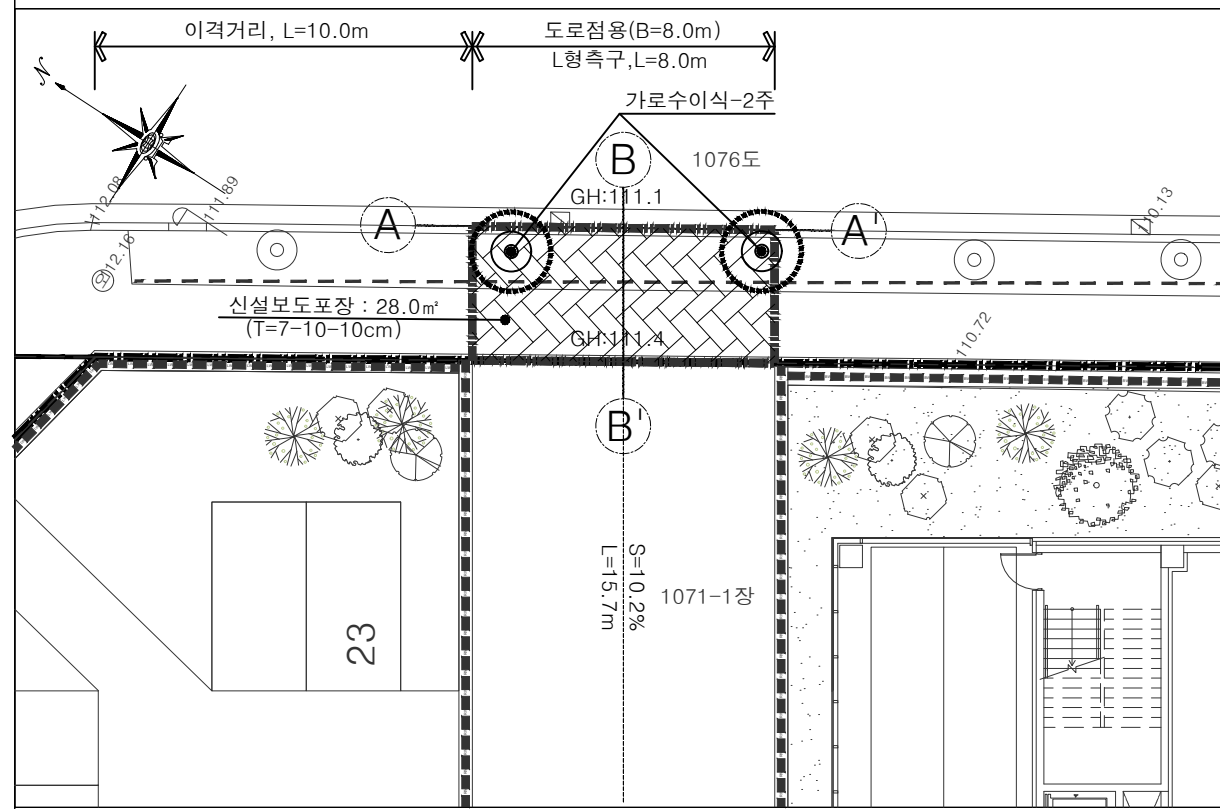
SERIAL NO.: -  
DRAWING TITLE: **기반시설 계획 평면도**  
[변경]  
SHEET NO.: -

[변경]

# 진출입구 평면도 및 단면도

SCALE : A1 = 1 / 100  
A3 = 1 / 200

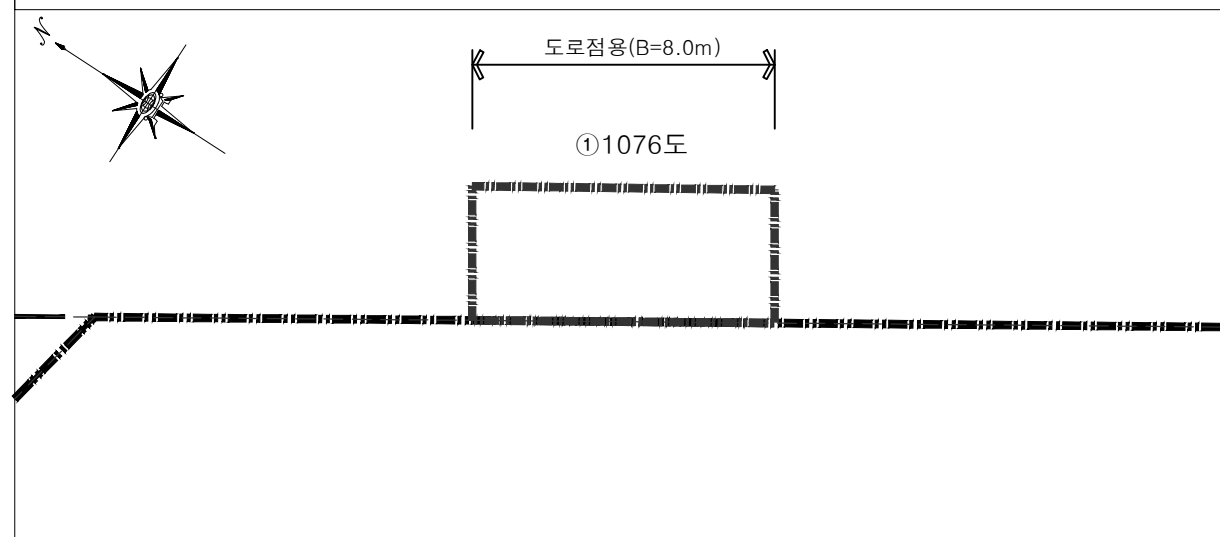
## 진출입구 평면도 S = 1 : 200



- 1. 보도포장(t=7-10-10cm) 2. L형측구(다운석, 200x100~250)

※우수 및 포장계획평면도 참조

## 점용면적 용지도 S = 1 : 200

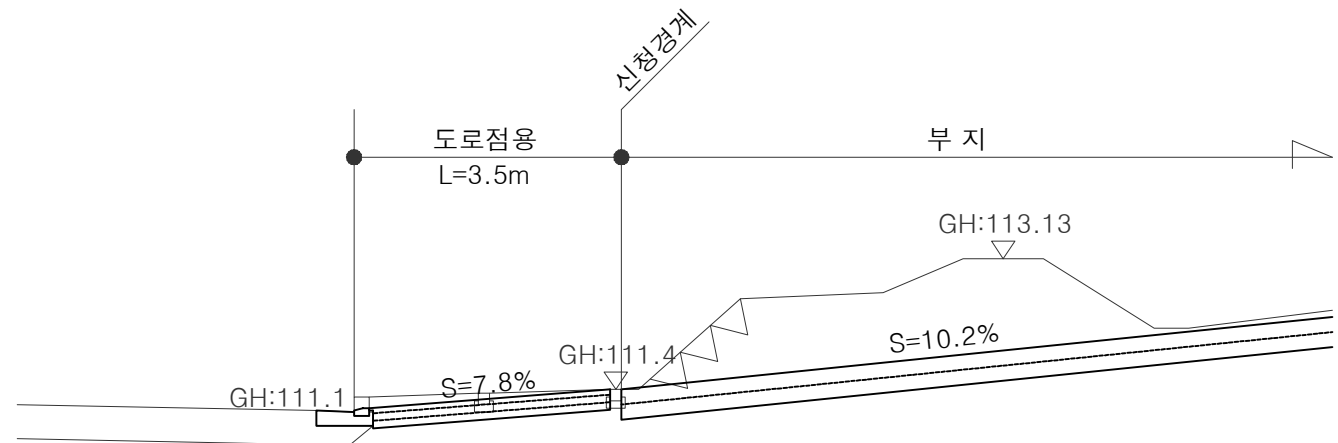


1071-1장

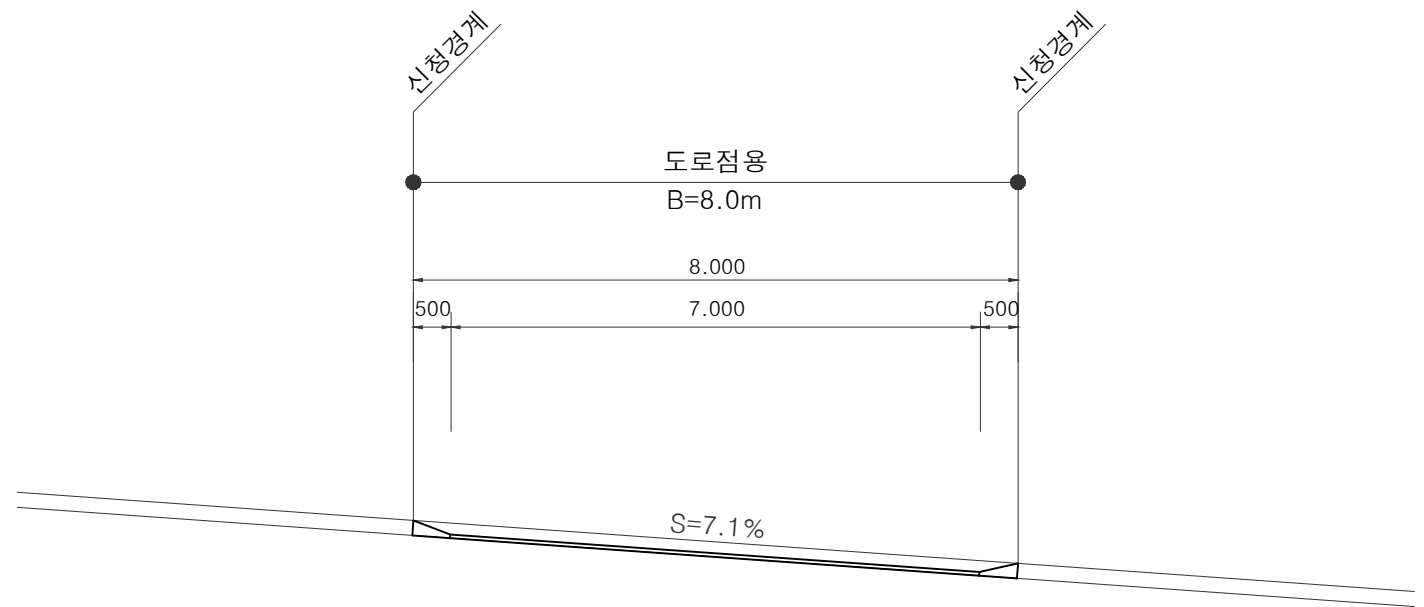
용 지 조 서 (단위: ㎡)

어곡동	구분	면적	용도	비고
?? ?	??	????	????	??
1	1076	16,113.0	28.0	28.0 16,085.0 ???
?	?		28.0	28.0 16,085.0

## 주요 단면도 S = 1 : 100



B - B' SECTION



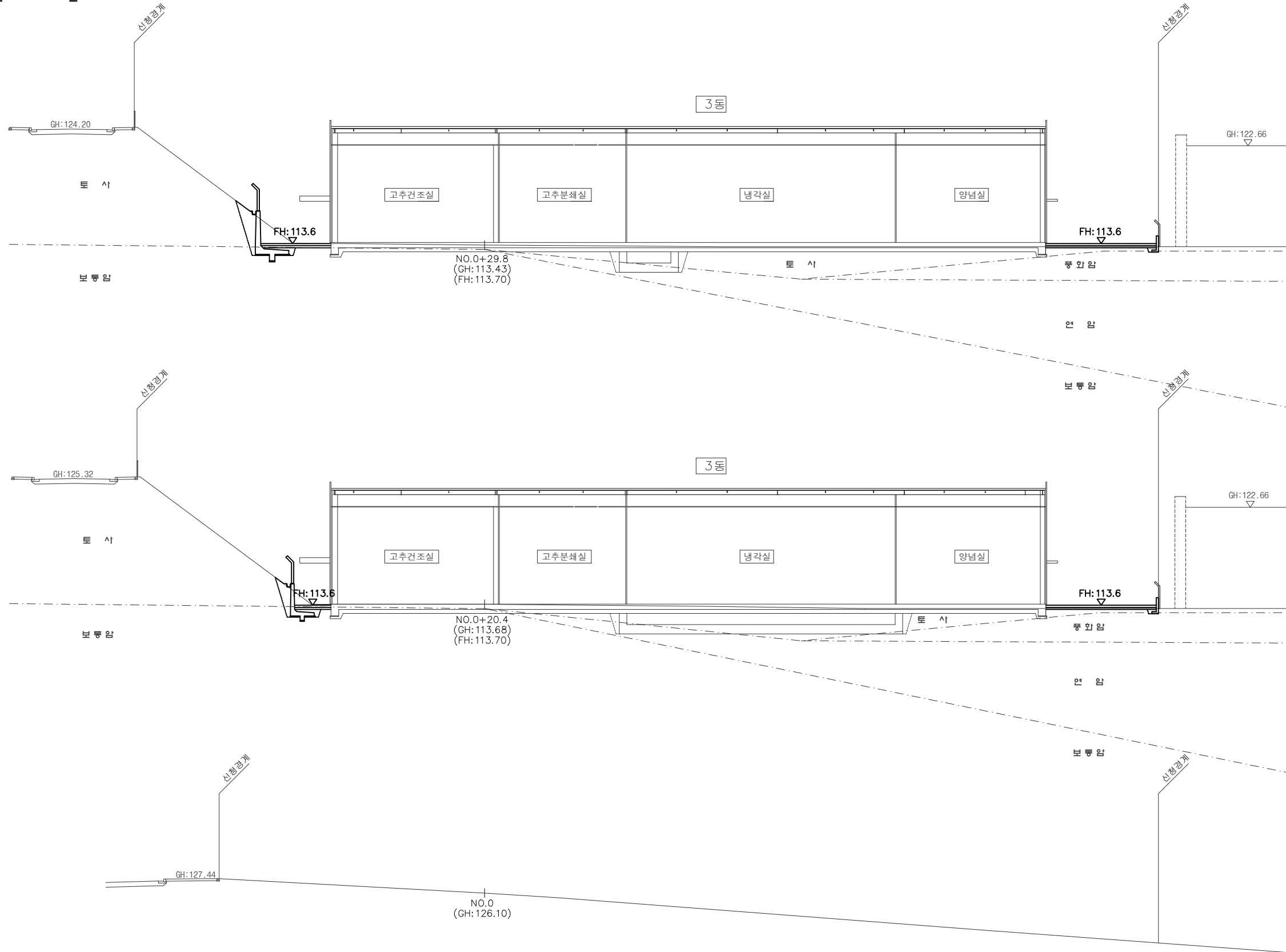
A - A' SECTION



# 횡 단 면 도(1)

SCALE : A1 = 1 / 200  
A3 = 1 / 400

[변경]



축점		NO.0+29.8	
지반고	113.43	계획고	113.70
절토	토사	7.3	성노상
	풍화암		노체
	연암		토비다짐
터파기	토사	41.6	되메우기
	풍화암	0.1	잡석채움
	연암	4.4	법면보호공
	보통암	8.1	줄때
무근콘크리트		때	평때

축점		NO.0+20.4	
지반고	113.68	계획고	113.70
절토	토사	10.5	성노상
	풍화암		노체
	연암		토비다짐
터파기	토사	81.9	되메우기
	풍화암	0.5	잡석채움
	연암	6.2	법면보호공
	보통암	12.3	줄때
무근콘크리트		때	평때

축점		NO.0	
지반고	126.10	계획고	
절토	토사		성노상
	풍화암		노체
	연암		토비다짐
터파기	토사		되메우기
	풍화암		잡석채움
	연암		법면보호공
	보통암		줄때
무근콘크리트		때	평때



**우주종합이엔지**  
 TEL.[055]365~7500~1 FAX.[055]365~7503  
 경남 양산시 불금읍 백호로 64,  
 3층 306호 (센텀시티프라자)

CUSTOMER	PROJECT TITLE
-	-

PARTICIPATION ENGINEER			
APPROVED BY	CHECKED BY	DESIGNED BY	DRAWN BY
	스병기 78	오세호 09	

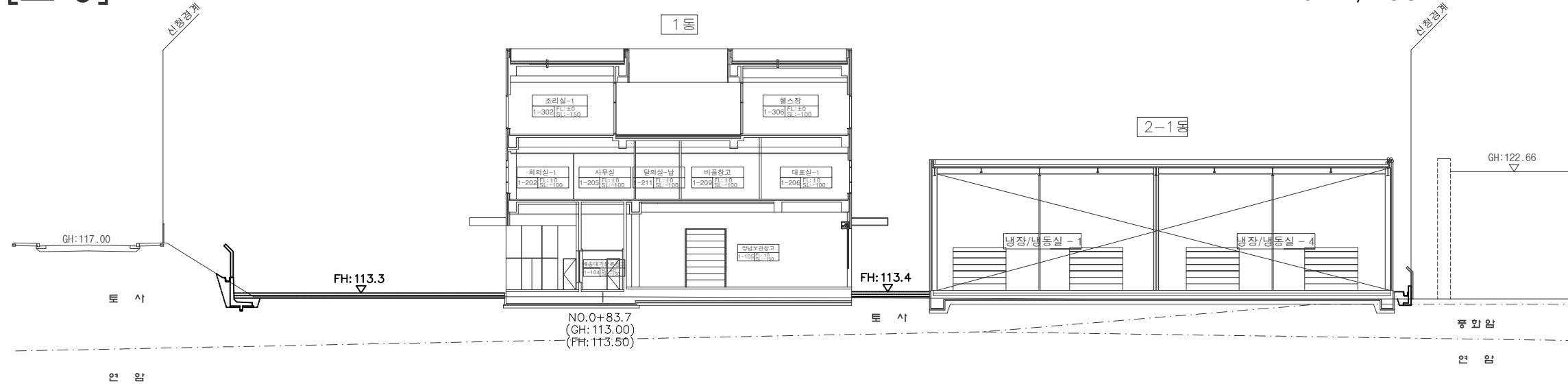
SCALE	A3 = 1 : 400 A1 = 1 : 200	SERIAL NO.
DATE		SHEET NO.

DRAWING TITLE	횡 단 면 도(1) [변경]
---------------	--------------------

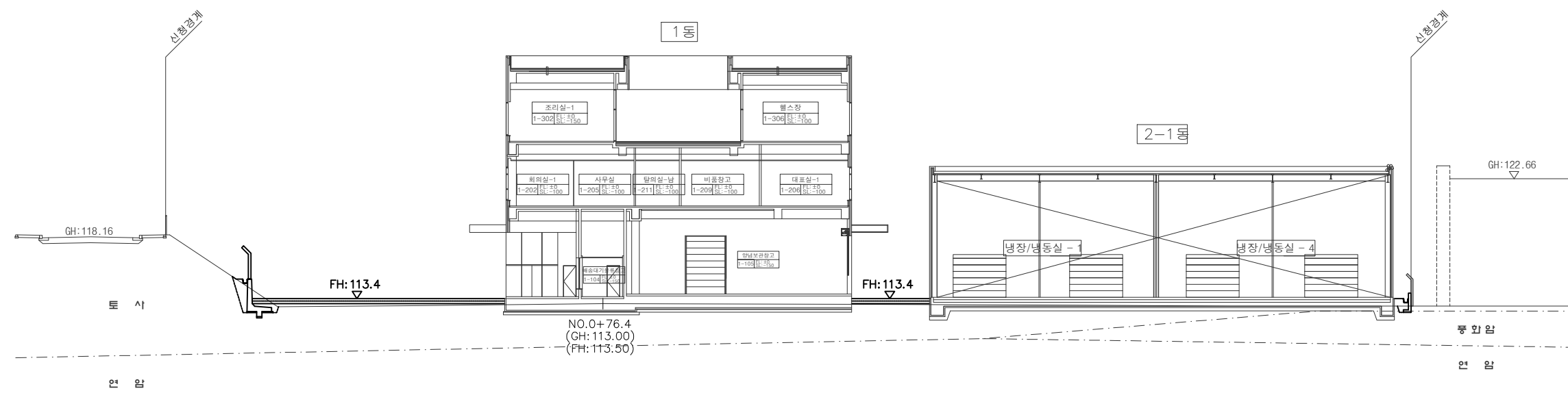
# 횡 단 면 도(2)

SCALE : A1 = 1 / 200  
A3 = 1 / 400

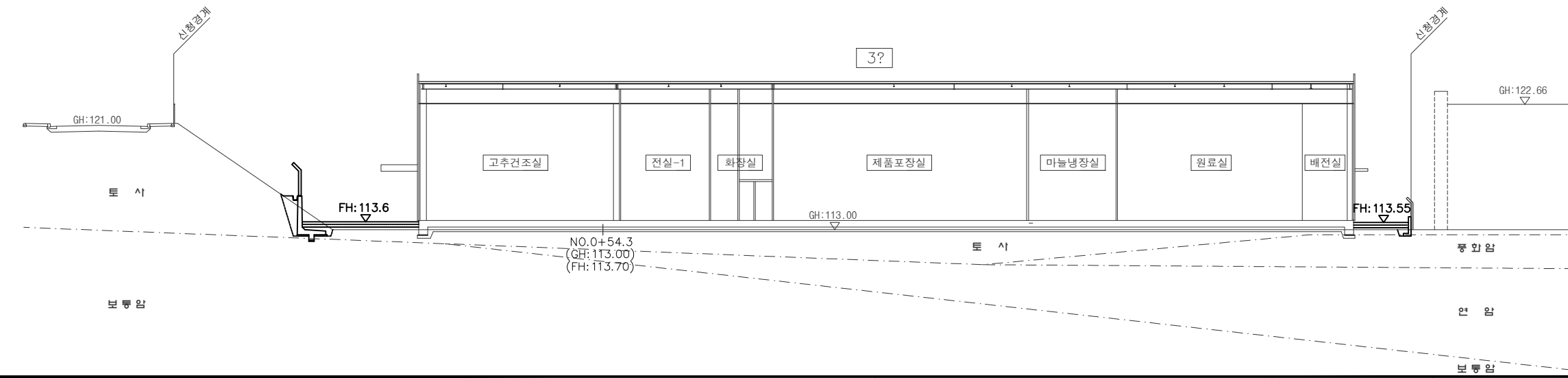
[변경]



축 점		NO.0+83.7	
지 반 고	113.00	계 획 고	113.50
절 토	토 사	3.3	성 노 상
	풍 화 암		노 체
	연 암		토 비 다 짐
터 파 기	토 사	39.0	되 매 우 기
	풍 화 암	1.1	잡 석 채 울
	연 암		법 면 보 호 공
보 통 암		출 매	
무 근 콘 크 리 트		매	평 매



축 점		NO.0+76.4	
지 반 고	113.00	계 획 고	113.50
절 토	토 사	1.7	성 노 상
	풍 화 암		노 체
	연 암		토 비 다 짐
터 파 기	토 사	38.6	되 매 우 기
	풍 화 암	1.1	잡 석 채 울
	연 암		법 면 보 호 공
보 통 암		출 매	
무 근 콘 크 리 트		매	평 매



축 점		NO.0+54.3	
지 반 고	113.00	계 획 고	113.70
절 토	토 사	2.7	성 노 상
	풍 화 암		노 체
	연 암		토 비 다 짐
터 파 기	토 사	16.0	되 매 우 기
	풍 화 암	0.3	잡 석 채 울
	연 암		법 면 보 호 공
보 통 암	0.1	출 매	
무 근 콘 크 리 트		매	평 매

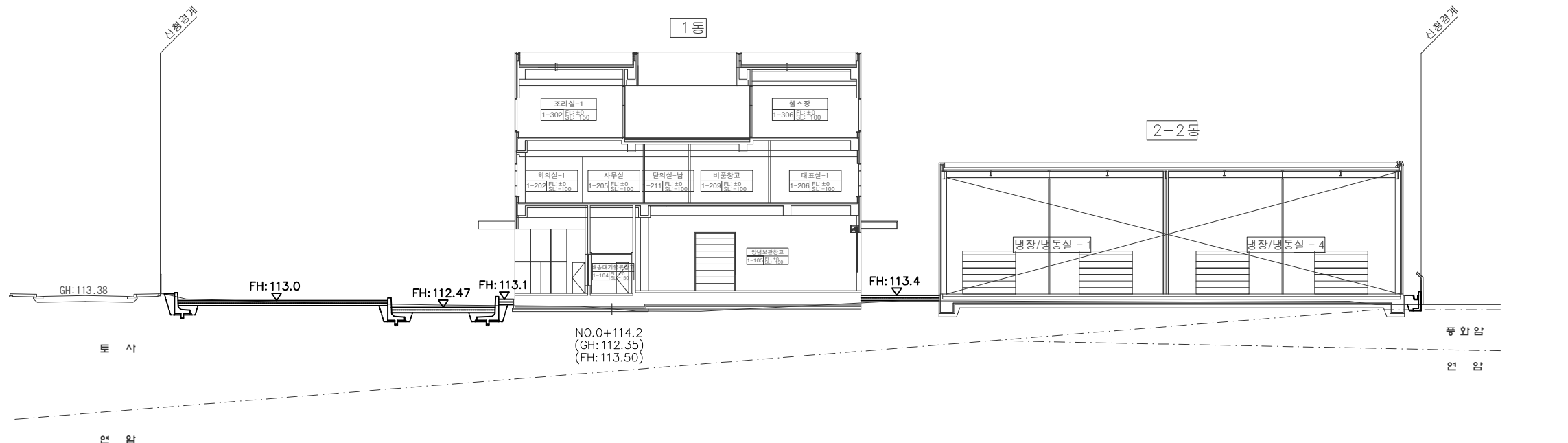
[변경]

# 횡 단 면 도(3)

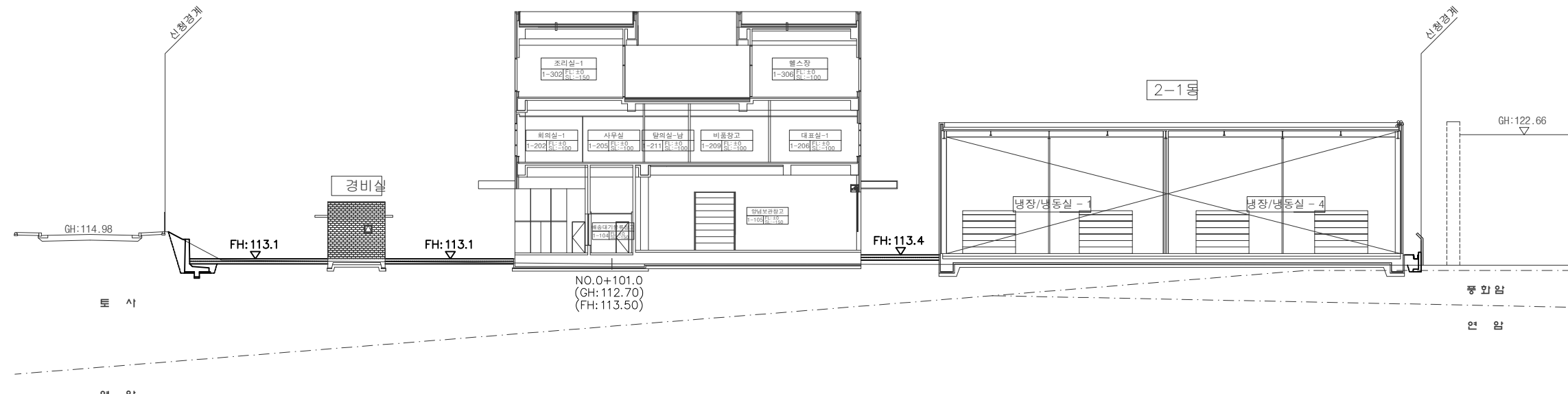
SCALE : A1 = 1 / 200  
A3 = 1 / 400



축 점		NO.0+124.6	
지 반 고	110.42	계 획 고	
절 토	토 사	성 노 상	
	풍 화 암	노 체	
	연 암	토 비 다 짐	
터 파 기	토 사	되 매 우 기	
	풍 화 암	잡 석 채 울	
	연 암	법 면 보 호 공	
보 통 암		줄 매	
무 근 콘 크 리 트		매 평 매	



축 점		NO.0+114.2		
지 반 고	112.35	계 획 고	113.50	
절 토	토 사	7.2	성 노 상	
	풍 화 암		노 체	1.8
	연 암		토 비 다 짐	
터 파 기	토 사	11.9	되 매 우 기	4.3
	풍 화 암	0.9	잡 석 채 울	
	연 암		법 면 보 호 공	
보 통 암			줄 매	
무 근 콘 크 리 트			매 평 매	



축 점		NO.0+101.0		
지 반 고	112.70	계 획 고	113.50	
절 토	토 사	6.9	성 노 상	
	풍 화 암		노 체	2.8
	연 암		토 비 다 짐	
터 파 기	토 사	33.0	되 매 우 기	3.1
	풍 화 암	0.8	잡 석 채 울	
	연 암		법 면 보 호 공	
보 통 암			줄 매	
무 근 콘 크 리 트			매 평 매	



**우주종합이엔지**  
 TEL.[055]365~7500~1 FAX.[055]365~7503  
 경남 양산시 불금읍 백호로 64,  
 3층 306호 (센텀시티프라자)

CUSTOMER	PROJECT TITLE
-	-

PARTICIPATION ENGINEER			
APPROVED BY	CHECKED BY	DESIGNED BY	DRAWN BY
	스봉기 78	오세호 09	

SCALE	SERIAL NO.
A3 = 1 : 400 A1 = 1 : 200	
DATE	SHEET NO.

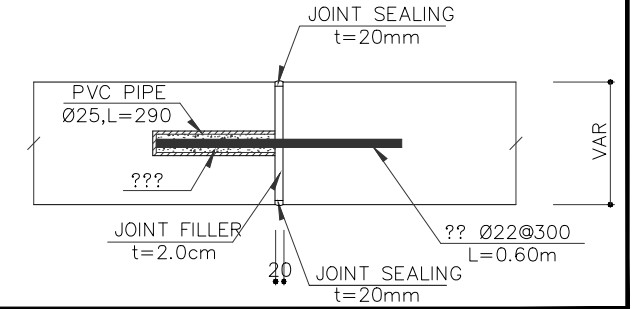
DRAWING TITLE
횡 단 면 도(3) [변경]

[변경]

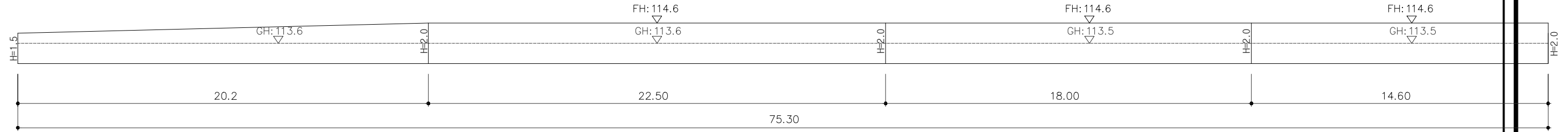
# 용 벽 전 개 도

SCALE : A1 = 1 / 100  
A3 = 1 / 200

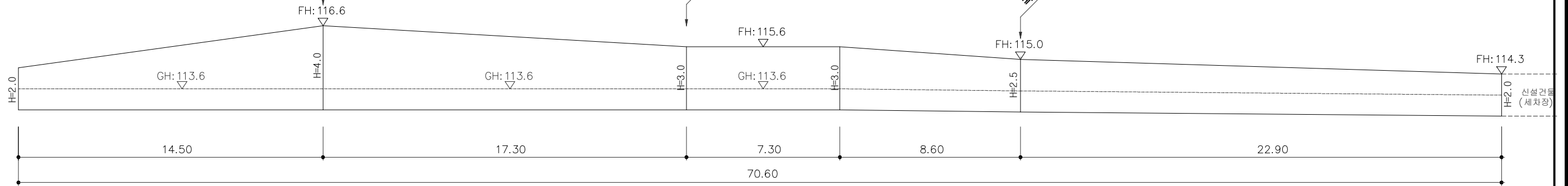
## EXP. Joint 상세도



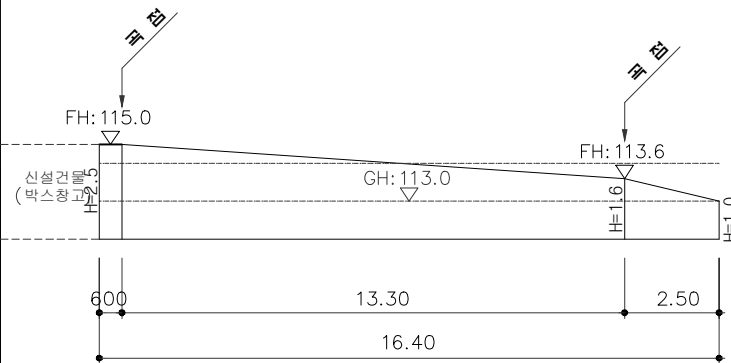
(1) 역L형옹벽(H=1.5~2.0m), L=75.3m



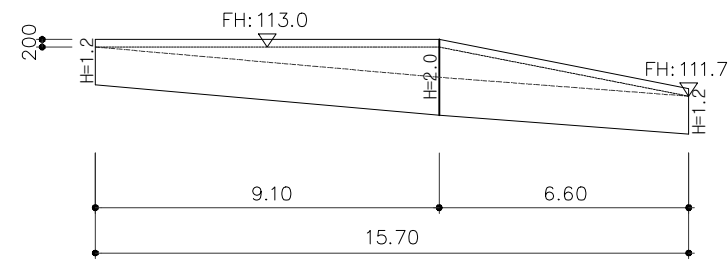
(2) ?L??? (H=2.0~4.0m), L=70.6m



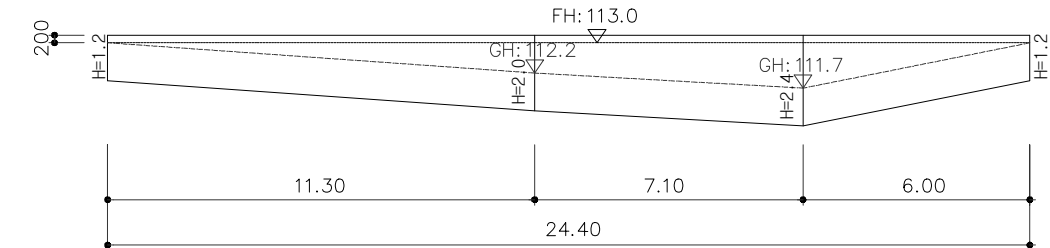
(3) 역L형옹벽(H=1.0~2.5m), L=16.4m



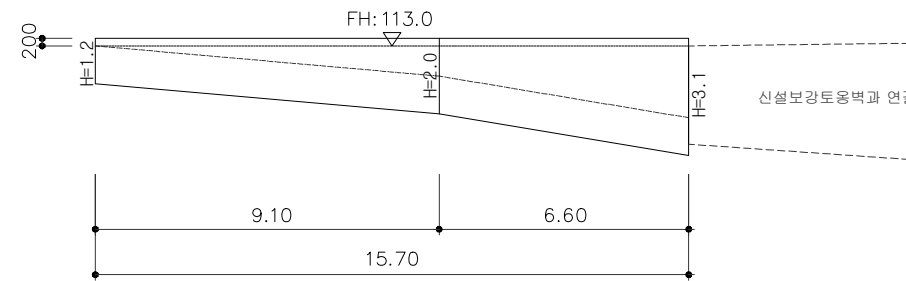
(4) 역L형옹벽(H=1.2~2.0m), L=15.7m



(6) L형옹벽(H=1.2~2.4m), L=24.4m



(5) 역L형옹벽(H=1.2~3.1m), L=15.7m



수량 집계표 [L형옹벽 및 역L형옹벽]

표기	공종	단위	규격 및 수량				소계
			H=1.0M	H=2.0M	H=3.0M	H=4.0M	
1			5.1	70.2			75.3
2				22.9	35.4	12.3	70.6
3	역L형옹벽	M	2.9	11.3	2.2		16.4
4			6.2	9.5			15.7
5			3.6	8.5	3.6		15.7
소계			17.8	122.4	41.2	12.3	193.7
6	L형옹벽	M	6.1	16.5	1.8		24.4
소계			6.1	16.5	1.8		24.4

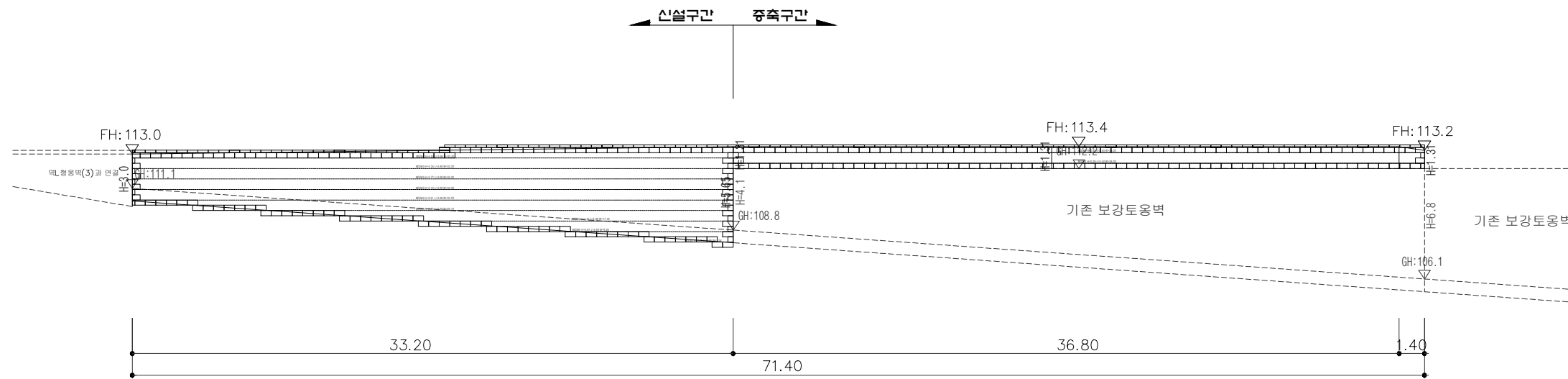
[변경신설]

# 보강토용벽전개도

SCALE : A1 = 1 / 150  
A3 = 1 / 300

(6) 보강토용벽(H=3.0~5.65m), L=33.2m  
신설구간

(7) 보강토용벽(H=1.31m), L=38.2m  
증축구간



**우주종합이엔지**  
TEL.[055]365~7500~1 FAX.[055]365~7503  
경남 양산시 불금읍 백호로 64,  
3층 306호 (센텀시티프라자)

CUSTOMER	PROJECT TITLE
-	-

PARTICIPATION ENGINEER			
APPROVED BY	CHECKED BY	DESIGNED BY	DRAWN BY
	손병기 <i>js</i>	오세호 <i>OH</i>	

SCALE	A3 = 1 : 300 A1 = 1 : 150
DATE	

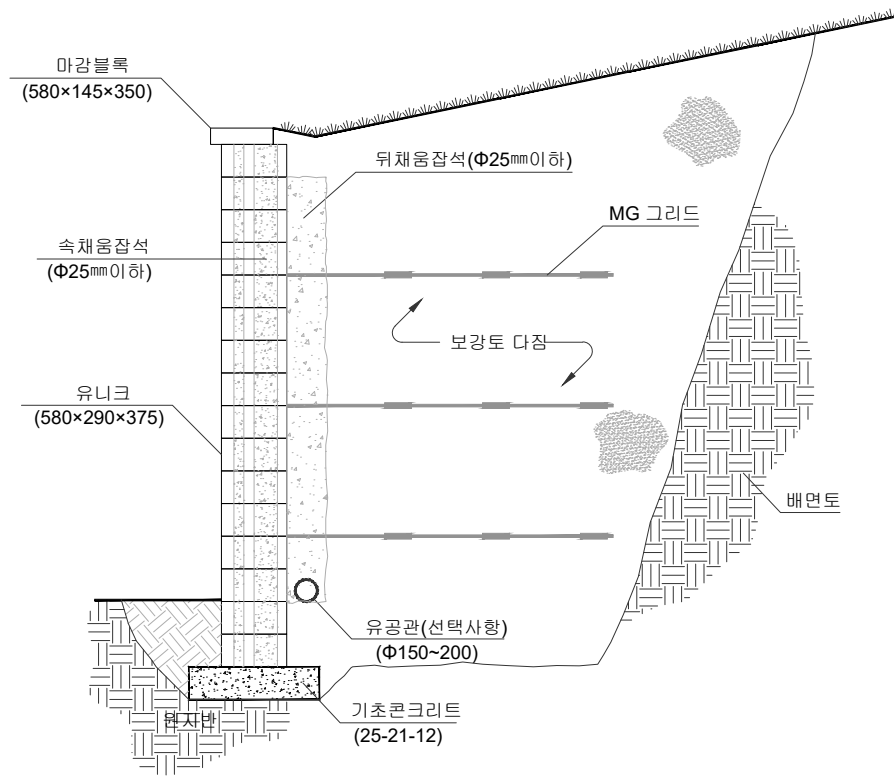
SERIAL NO.	
SHEET NO.	

DRAWING TITLE	보강토용벽전개도 [변경신설]
---------------	--------------------

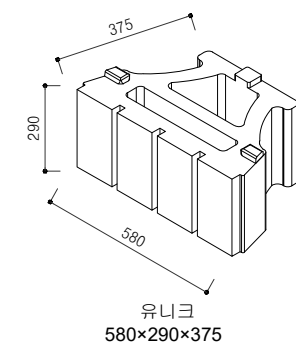
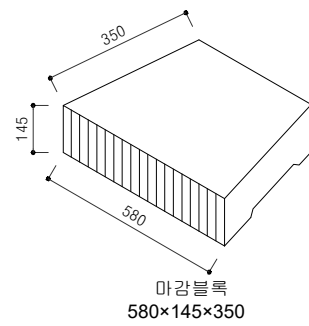


# 보강토용벽상세도(1)

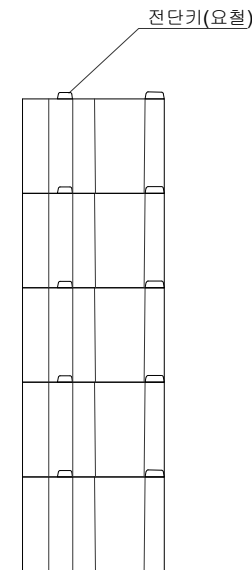
SCALE : A1 = 1 / NONE  
A3 = 1 / NONE



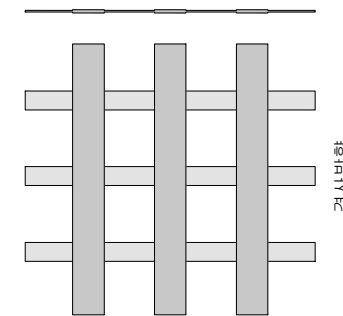
**보강토용벽 단면상세도**



**블럭상세도**



**블럭설치 상세도 (전단키방식)**



구 분	MG-60	MG-80	MG-100	MG-150	MG-200
재 질	폴리에스터(Polyester) + SBR코팅				
크 기	1.95m(폭) × 50m(길이)				
인장강도	60kN/m	80kN/m	100kN/m	150kN/m	200kN/m
치수 허용오차	±5%이내	±5%이내	±5%이내	±5%이내	±5%이내

**보강재 제원**

**자재 선정시 주의사항**

1. 옹벽의 높이(H)와 보강재의 길이 및 설치위치는 구조해석을 통한 상세설계에 의한다.
2. 블럭과 그리드의 상호고정은 블럭 전단키에 의한다.
3. 블럭은 고강도 제품으로 28일 압축강도가 28MPa 이상이어야 한다.
4. 보강재 (Geo Grid)는 도면에 명기된 값 이상 극한 인장강도를 갖는 제품을 사용하여야 하며, 토질 및 화학물질에 대한 내구성이 보장되어야 한다.
5. 보강토 다짐은 최대건조밀도의 95% 이상이 되도록 철저한 시공관리를 하여야 한다.
6. 기초 시공계획 수립시 지지층의 상태를 사전정밀 검토후 설계도와 상이할 경우 감독관의 승인하에 변경후 시공한다.
7. 쇄석채움층은 블럭 후면에서 최소 30cm를 유지한다.
8. 배면토 기타부위에 용수가 있는 부분은 유도배수 및 배수처리 공법을 적용하여야 한다.
9. 기타 사항은 시방에 준하여 시공한다.

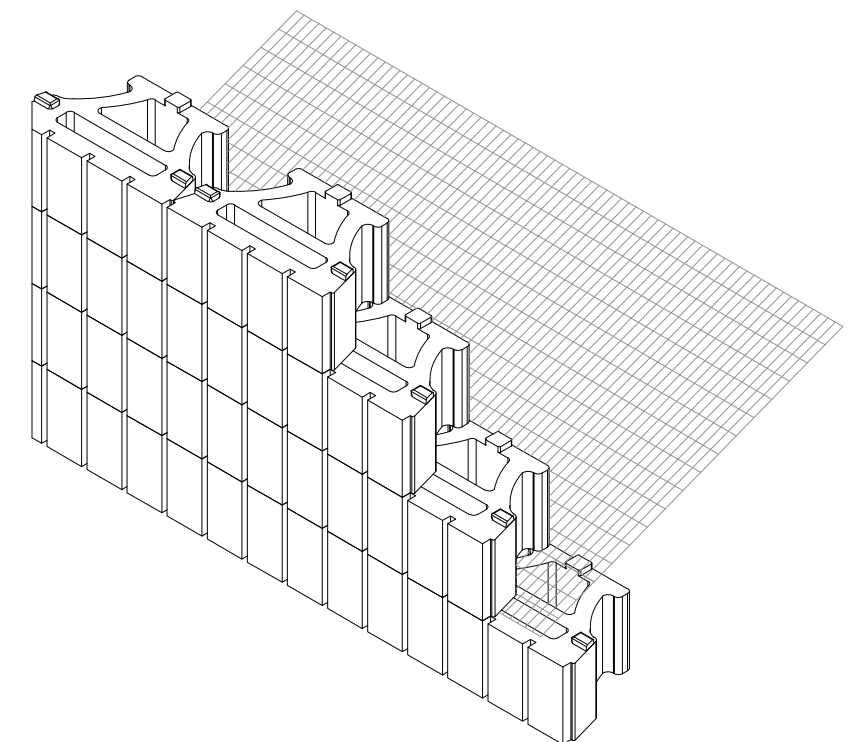
**시공시 주의사항**

1. 블럭식 보강토용벽 시공전 현황측량 및 대지경계 측량을 실시하여 옹벽의 위치(선형), 지반고 계획고를 반드시 확인하고 설계도와 현황이 상이할 경우나 주변여건에 의하여 변경되어질 경우에는 감독관 및 설계자와 협의하여 시공하여야 한다.
2. 블럭식 보강토용벽의 뒤채움재로 현장유용토 및 토취장 토사를 사용하고자 할 경우 뒤채움재의 선정은 특별시방에 의하여 양질의 사질토를 사용하도록 한다.

**[성토재 입도기준]**

체눈금 크기 (mm)	102	0.425	0.075
통과 중량 백분율(%)	100	0~60	0~15
비 고	1. 성토재의 소성지수(PI)값은 6 이하여야 된다. 2. 전단저항각이 25도 이상이어야 한다.		

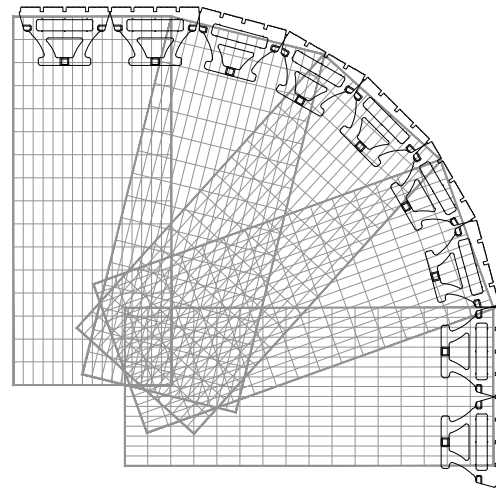
3. 보강토 다짐은 최대건조밀도의 95% 이상의 다짐도로 철저한 다짐관리를 하여야 한다.
4. 발파암 또는 기타 구조물에 접한 Geogrid는 양카 Bolt 또는 양카봉을 이용하여 발파암 또는 기타 구조물에 고정시켜 시공하여야 한다.
5. 연약지반은 치환한 후 시험을 통해 충분한 지지력을 확인한 후 시공하여야 한다.
6. 필요 시 성토사면, 배면 및 옹벽 상부에 별도의 배수계획을 설계하여야 한다.
7. 보강토 옹벽 시공 후 상부에 배수처리를 하여 과다한 지표수의 유입을 막아야 한다.
8. 기타 사항은 특별시방(보강토용벽)에 준하여 시공하도록 한다.



**옹벽축조도**

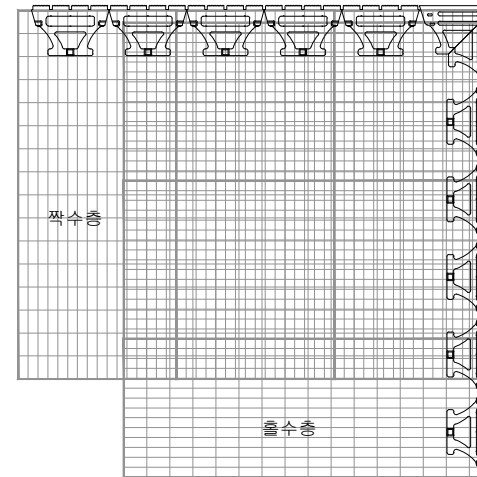
# 보강토용벽상세도(2)

SCALE : A1 = 1 / NONE  
A3 = 1 / NONE



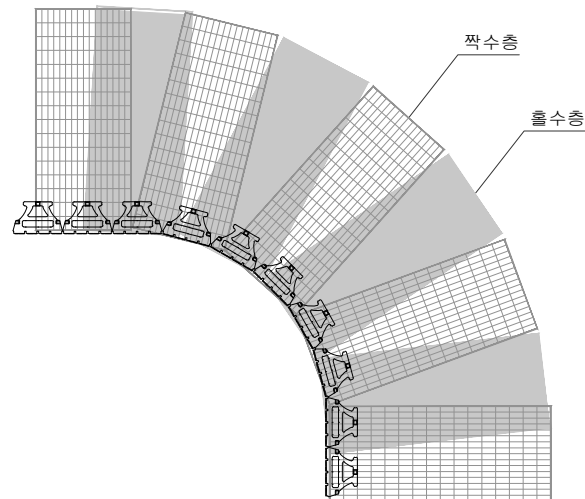
볼록한 곡선부 보강재 포설시 보강재가 겹치는 부분은 보강재 사이에 뒤채움흙을 최소 7.5cm 이상 채워 보강재와 흙 사이의 마찰력이 저하되지 않도록 한다.

내측곡선부



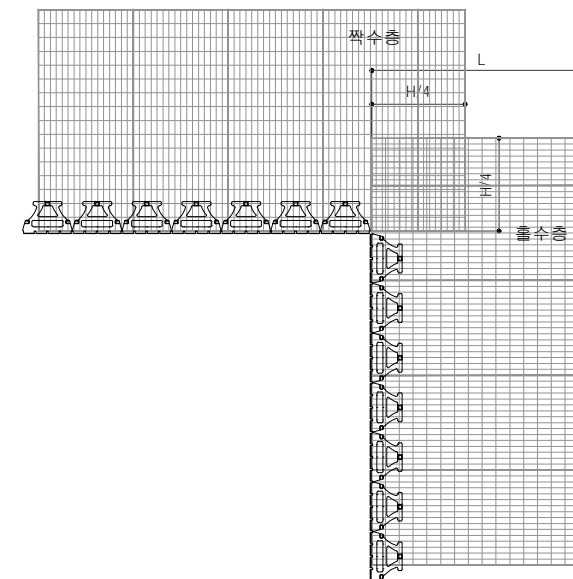
내측으로 90도 또는 90도에 가깝게 각진 모서리 부분은 보강재 사이에 뒤채움흙을 최소 7.5cm 이상 채우거나 짜수층 및 흘수층의 주보강 방향을 교대로 포설한다.

내측직각부



오목한 곡선부 보강재 포설시 형 비보강 부분은 다음층 포설시 채워줘야 한다. (짜수층 보강재를 포설후 다음단에 형 비보강 부분에 흘수층을 포설)

외측곡선부



외측으로 90도 또는 90도에 가깝게 각진 모서리 부분은 짜수층 및 흘수층의 주보강 방향을 교대로 포설한다. 이때 보강재는 H/4만큼 추가포설한다.

외측직각부



**우주종합이엔지**  
TEL.[055]365~7500~1 FAX.[055]365~7503  
경남 양산시 불금읍 백호로 64,  
3층 306호 (센텀시티프라자)

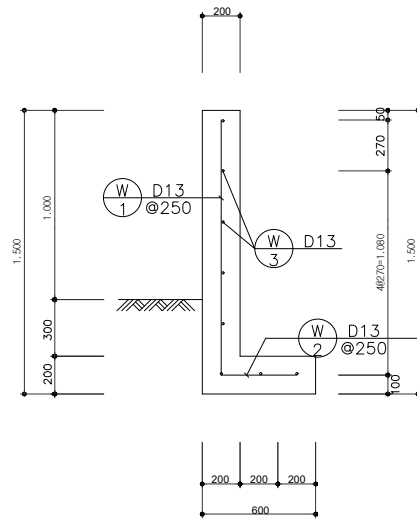
CUSTOMER	PROJECT TITLE
-	-

PARTICIPATION ENGINEER			
APPROVED BY	CHECKED BY	DESIGNED BY	DRAWN BY
	스병기 72	오세호 09	

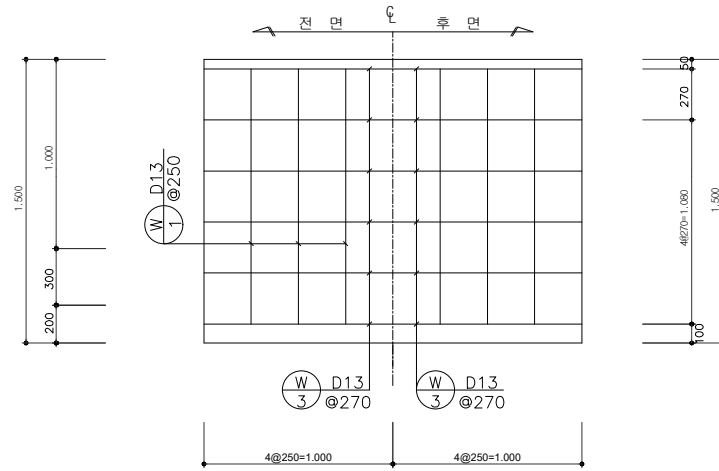
SCALE	A3 = 1 : NONE A1 = 1 : NONE	SERIAL NO.
DATE		SHEET NO.

DRAWING TITLE
보강토용벽상세도(2) [변경신설]

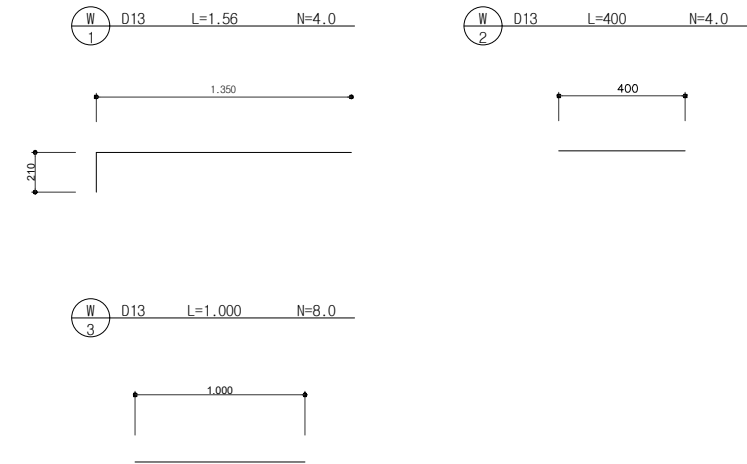
단면도



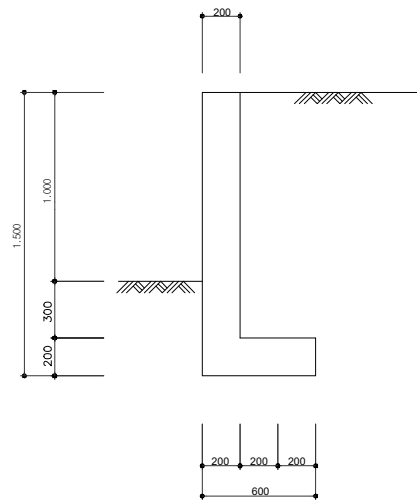
표체



철근상세도



일반도



재료표

(단위: 1.0M당)

명칭	규격	단위	수량	비고
레미콘	25-21-12	M³	0.38	구체
철근	SD 30	Ton	0.016	
거푸집	유리판	M²	3.0	
면적		M	1.00	

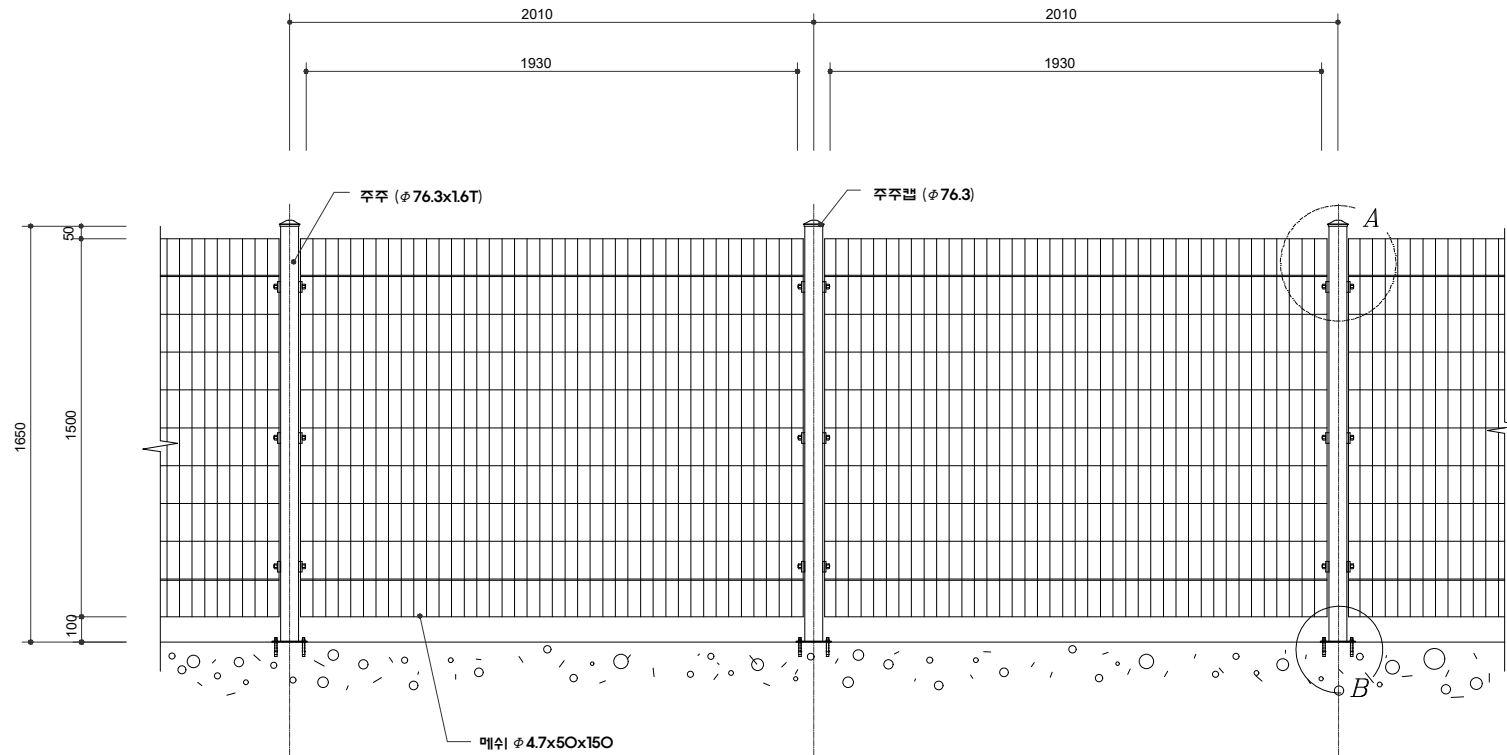
철근재료표

번호	직경	길이	갯수	총길이	단위중량	총중량	비고
W1	D13	1.560	4	6.240			ADD 3%
W2	"	400	4	1.600			
W3	"	1.000	8	8.000			
소계				15.840	0.995	15.761	
총계						0.0158	0.0162

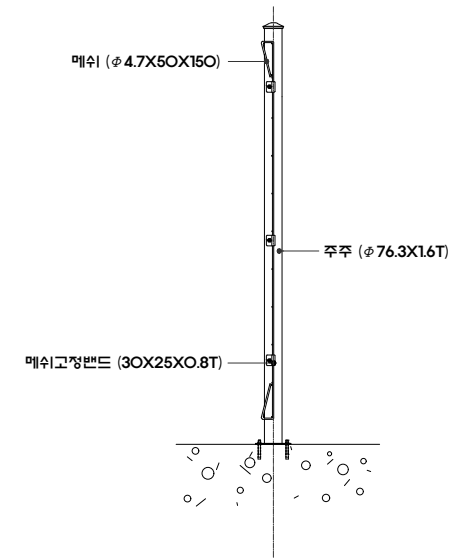


# 메쉬웬스 (B=2.0,H=1.5m)

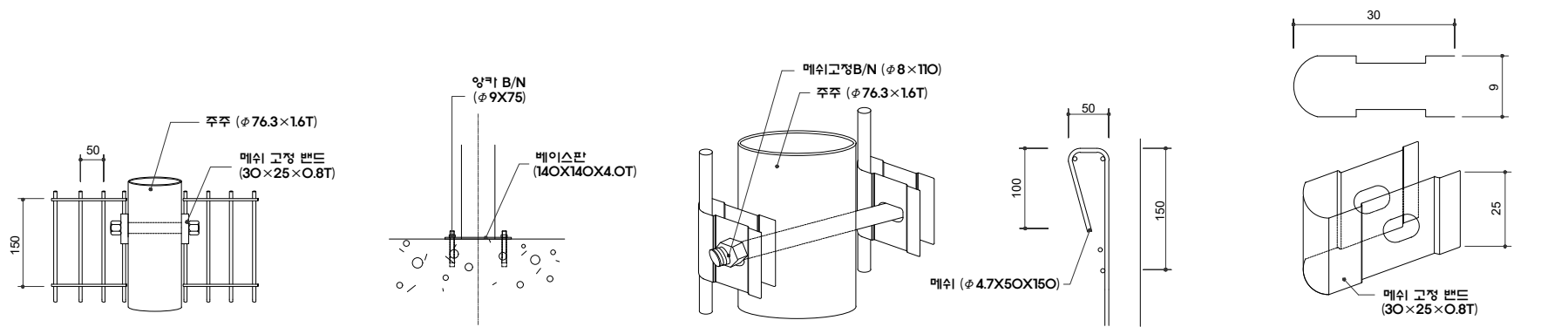
SCALE : A1 = 1 / 15  
A3 = 1 / 30



정면도



측면도



상세도 A

상세도 B

메쉬 조립도

메쉬 상세도 측면도

메쉬고정밴드 상세도

## 재료표

품명	규격	단위	수량	비고	경관당
주주	φ76.3×16T	M	1.65	분체도장	
주주첩	φ76.3	EA	1.0	분체도장	
메쉬판	1500×1930×φ4.7	장	1.0	분체도장	
메쉬 고정 밴드	30×25×0.8T	EA	6.0	스텐	
메쉬 고정 B/N	φ8×110	EA	3.0	스텐	
베이스판	140X140X4.0T	EA	1.0		
앙카 B/N	φ9X75	EA	4.0		



우주종합이엔지  
TEL.[055]365~7500~1 FAX.[055]365~7503  
경남 양산시 불금읍 백호로 64,  
3층 306호 (센텀시티프라자)

CUSTOMER	PROJECT TITLE	PARTICIPATION ENGINEER			
		APPROVED BY	CHECKED BY	DESIGNED BY	DRAWN BY
			손병기 78	오세호 09	

SCALE	A3 = 1 : 30 A1 = 1 : 15	SERIAL NO.	
DATE		SHEET NO.	

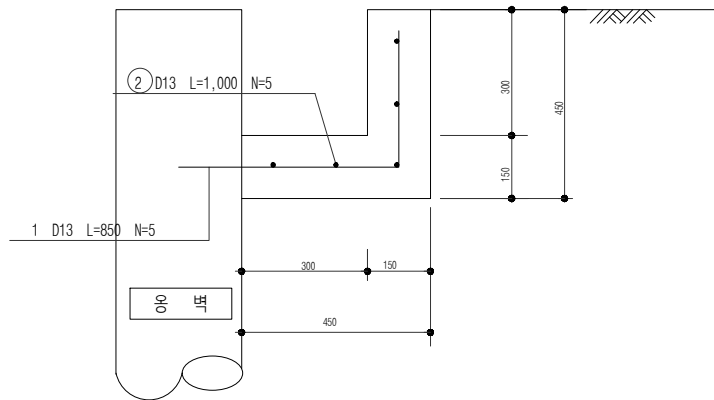
DRAWING TITLE	메쉬웬스 (B=2.0,H=1.5m)
---------------	---------------------

[변경신설]

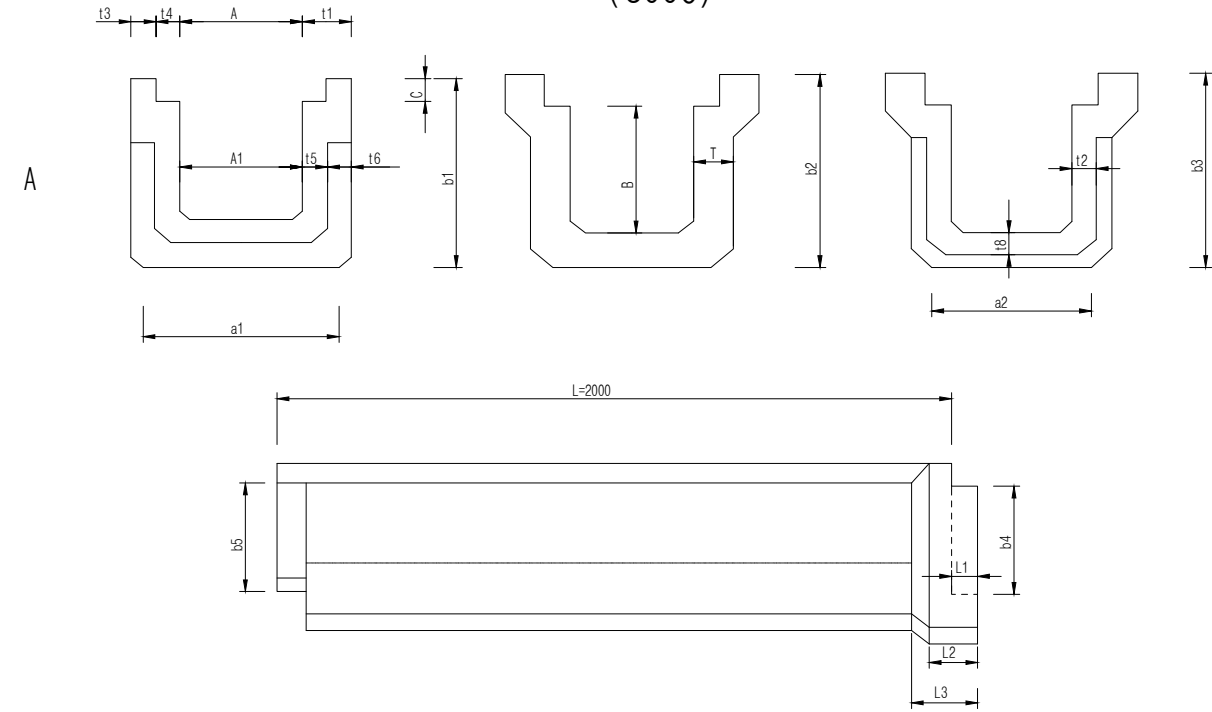
플 럼 관 상 세 도

SCALE : A1 = 1 / NONE  
A3 = 1 / NONE

[변경삭제]  
옹 벽 부 상 단 측 구  
(30x30cm)



[변경신설]  
플 럼 관 상 세 도  
(300C)



재 료 표

(단위:㎡당)

공 종	규 격	단 위	수 량	비 고
레 미 콘	25-21-12	㎡	0.143	
거 푸 집	합판6회	㎡	0.950	
철 단	D13	Ton	0.009	

제 품 치 수 표

(단위 : mm)

호 칭	규 격		수 료 관 치 수																	세로철근		가로철근		보 강 근		중량 (kg)		
	(A)	(B)	T	t1	t2	t3	t4	t5	t6	t7	t8	t9	t10	t11	t12	t13	t14	t15	t16	t17	t18	t19	t20	지름	수량		지름	수량
200C	200	200	60	115	40	65	50	45	70	50	45	180	270	255	370	310	295	140	150	50	4.0	11	4.0	16	D13	4	331	
300A	300	200	80	130	55	80	50	60	70	60	55	270	360	375	380	330	305	140	150	50	4.0	13	4.0	16	D13	4	423	
300C	300	300	85	140	65	90	50	70	70	65	60	270	410	395	485	435	410	235	245	50	4.0	15	4.0	16	D13	4	549	
300D	300	400	90	150	75	100	80	70	70	65	60	270	430	415	585	540	510	330	340	50	4.0	16	4.0	16	D13	4	677	
400A	400	300	90	150	75	100	80	70	70	65	60	370	530	515	485	440	410	235	240	50	5.0	13	4.0	20	D13	4	621	
400C	400	400	95	150	75	100	80	70	70	65	60	370	530	515	585	545	510	345	355	50	5.0	14	5.0	20	D13	4	720	
400D	400	500	100	150	75	100	80	70	70	65	60	370	530	515	685	650	610	375	385	50	5.0	15	5.0	20	D13	4	818	
500C	500	500	105	160	85	110	50	90	70	75	70	470	650	635	695	655	620	375	385	50	5.0	16	5.0	20	D13	4	929	
500D	500	600	105	160	85	110	50	90	70	75	70	470	650	635	795	755	720	480	490	50	5.0	17	5.0	20	D13	4	1033	
600C	600	600	110	170	90	115	55	95	75	80	75	570	760	745	805	760	725	480	490	50	5.0	15	5.5	20	D13	4	1158	
600D	600	700	110	170	90	115	55	95	75	80	75	570	760	745	905	860	825	560	570	50	5.5	16	5.5	20	D13	4	1268	
700C	700	700	120	170	90	115	55	95	75	80	75	670	860	845	905	870	825	560	570	50	5.5	17	5.5	20	D13	4	1317	
800B	800	700	125	180	95	120	60	100	80	85	80	770	970	955	915	875	830	560	570	50	5.5	18	D6	24	D13	5	1458	
800C	800	800	125	180	95	120	60	100	80	85	80	770	970	955	1015	975	930	640	650	50	5.5	20	D6	24	D13	5	1575	
1000A	1000	800	135	190	100	130	60	105	85	90	85	970	1180	1165	1025	985	935	640	650	50	D6	20	D6	24	D13	5	1784	

\* 각 규격의 허용치는 KSF4417에 준함. \* L1=60-80, L2=85-105, L3=120-150, L4=70-90



우주종합이엔지  
TEL.[055]365~7500~1 FAX.[055]365~7503  
경남 양산시 불금읍 백호로 64,  
3층 306호 (센텀시티프라자)

CUSTOMER	PROJECT TITLE
-	-

PARTICIPATION ENGINEER			
APPROVED BY	CHECKED BY	DESIGNED BY	DRAWN BY
	승병기	오세호	OH

SCALE	A3 = 1 : NONE A1 = 1 : NONE	SERIAL NO.
DATE		SHEET NO.

DRAWING TITLE
플 럼 관 상 세 도 [변경신설]

[변경]

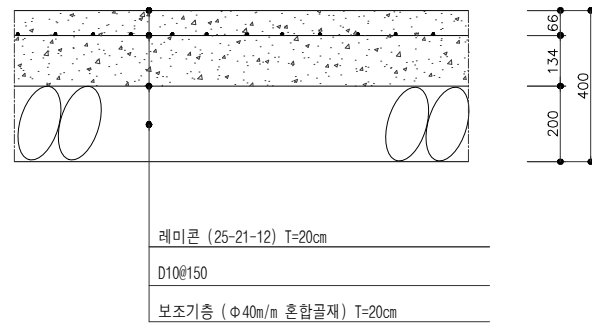
# 포장 구조물 상세도

SCALE : A1 = 1 / 10  
A3 = 1 / 20

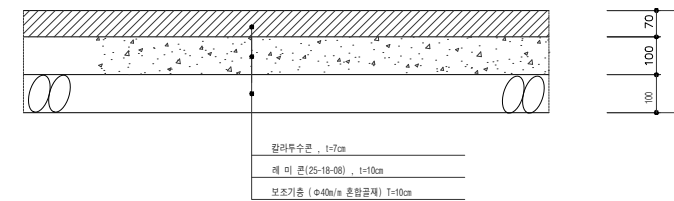
콘크리트 포장  
(T = 20-20cm)

칼라투수콘크리트 포장  
(T=7-10-10cm)

◆철근은 콘크리트포장 상부단면에서 L/3지점에 설치한다.



레미콘 (25-21-12) T=20cm  
D10@150  
보조기층 (φ40m/m 혼합골재) T=20cm



칼라투수콘, t=7cm  
레 미 콘(25-18-08), t=10cm  
보조기층 (φ40m/m 혼합골재) T=10cm

## 재 료 표

(단위:1.0a당)

공 종	규 격	단 위	수 량	비 고
레 미 콘	25-21-12	m <sup>3</sup>	20.00	
철 근	D10	TON	0.784	
보 조 기 층	φ40mm 혼합	m <sup>3</sup>	20.00	

## 재 료 표

(단위:1.0a당)

공 종	규 격	단 위	수 량	비 고
칼 라 투 스 콘	13-21Mpa	m <sup>3</sup>	7.00	
레 미 콘	25-18-08	m <sup>3</sup>	10.00	
보 조 기 층	φ40mm 혼합	m <sup>3</sup>	10.00	



우주종합엔지니어링  
TEL.[055]365~7500~1 FAX.[055]365~7503  
경남 양산시 불금읍 백호로 64,  
3층 306호 (산림시티프라자)

CUSTOMER	PROJECT TITLE
-	-

PARTICIPATION ENGINEER			
APPROVED BY	CHECKED BY	DESIGNED BY	DRAWN BY
	손병기	오세호	

SCALE	A3 = 1 : 20 A1 = 1 : 10	SERIAL NO.
DATE		SHEET NO.

DRAWING TITLE	포장 구조물 상세도 [변경]
---------------	--------------------